

## Neues vom Bau Nr. 55

(2. November 2011)

Klaus Kalmbach  
Marketing und  
Unternehmenskommunikation  
Tel: (0751) 87-20 83  
Fax: (0751) 87-20 95  
klaus.kalmbach@oberschwabeklinik.de

**Oberschwabenklinik**

### **Das Bettenhaus ist winterfest**

10

RAVENSBURG (kk) – Beim 13. Baufrühstück konnten sich Mitarbeiter des EK über den Stand der verschiedenen, parallel laufenden, Baumaßnahmen der Umstrukturierung informieren. Die Fassade des Bettenhauses ist weitestgehend geschlossen. Das Gebäude ist nun wetterdicht für den bevorstehenden Winter. Im Inneren werden derzeit die Nasszellen montiert. Die vorgefertigten Kabinen wurden bereits angeliefert.

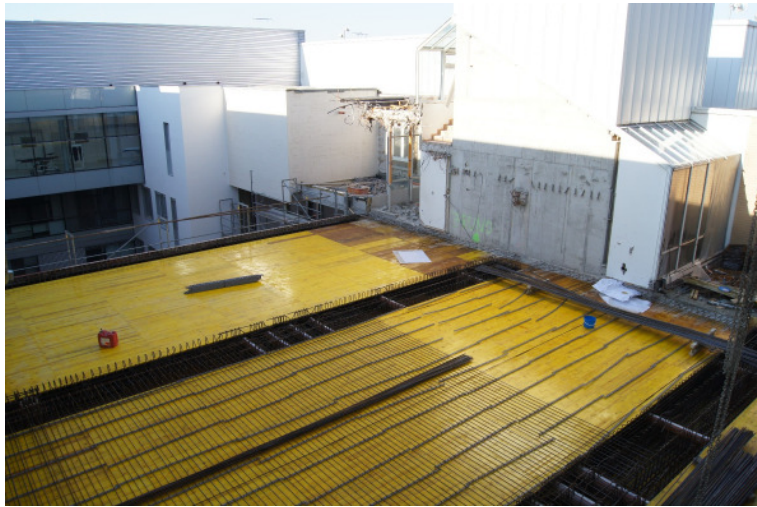


*Die Fenster im Bettenhaus sind in allen Stockwerken eingebaut. Die Verkleidung der Fassade hat begonnen.*

20

Das ehemalige Treppenhaus im Verbindungsbau Ost ist komplett zurückgebaut. Dort, wo es bisher war, klafft eine Lücke zwischen den einzelnen Gebäudekomplexen, die Stockwerk für Stockwerk wieder geschlossen wird. Derzeit wird die Armierung, also die tragende Stahlkonstruktion, gefertigt und eingebaut. Danach erfolgt die Verschalung der Decke zwischen den Ebenen +1 und +2. Am kommenden Freitag wird diese betoniert. Die Arbeiten werden mit

30 einer Betonpumpe ausgeführt und voraussichtlich vier Stunden dauern.



*Für die Betonierarbeiten sind sowohl die Armierung wie auch die Verschalung vorbereitet.*

40 Im Funktionsbau in der Ebene 0 (ehemalige Ambulanzen/zukünftige Radiologie) sind die lärmintensiven Abbrucharbeiten abgeschlossen. Auch die Kernbohrungen im Boden zur Ebene -1 sind komplett durchgeführt worden. Derzeit laufen Arbeiten an der Elektroinstallation und an der Lüftung.



*Die Wände im Funktionsbau sind rückgebaut. Wo sich die einzelnen Behandlungszimmer befunden haben, ist eine große Fläche entstanden. Die Lüftungsarbeiten sind in vollem Gange.*

50 Die Baumaßnahme B4 ist im Behandlungsbau auf der Ebene 2 angesiedelt. Betroffen ist der Bereich des Flures vor den Umkleiden im OP-Trakt. Der Zugang zu der Baustelle erfolgt von außen über ein Baugerüst im Wirtschaftshof, damit das ganze Baumaterial und der Schutt nicht durch das Krankenhaus getragen werden

60 müssen. In diesem Bereich sind die Decken bereits abgebaut, die Installationen werden derzeit demontiert. Die schweren Abbrucharbeiten beginnen voraussichtlich im März 2012. Die betroffenen Abteilungen werden rechtzeitig über lärmintensive Maßnahmen informiert, damit sie diese Zeiten schon Wochen im Voraus beim Dienstplan und bei der Einbestellung von Patienten berücksichtigen können.



*Über dieses Gerüst im Wirtschaftshof erfolgt der Zugang zur Baumaßnahme B4 im zweiten Obergeschoss.*